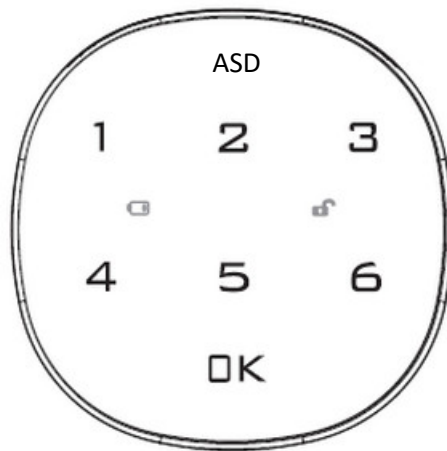




РЪКОВОДСТВО

M-1602



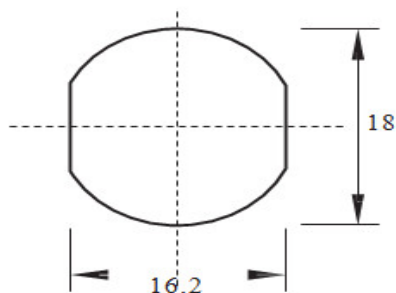
Решение на някои срещани проблеми

Проблем	Причина	Решаване на пролема
При въвеждане на паролата изписква два пъти.  премигва веднъж	Изтощена батерия	Замяна на батерията
При въвеждане на паролата се чува сигнал. Светва индикатор  , но ключалката не отключва.	Врътката не е в правилната позиция	Завъртете врътката в правилната позиция
Бутоните не издават звук, но отключва	Зумера е развален	Смяна на зумера

Размер на отворите и монтаж

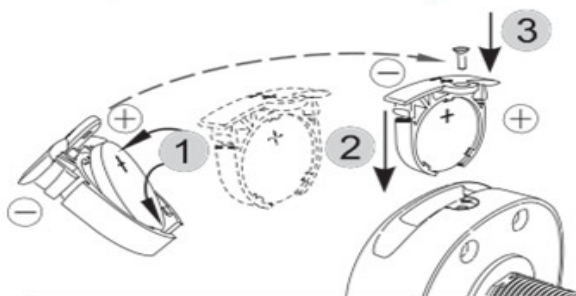
► Размер на отворите

Мерна ед.: mm

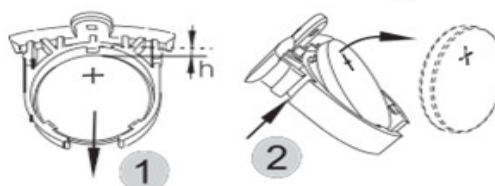


(1) Дърво / желязо

▼ Поставяне на батерията



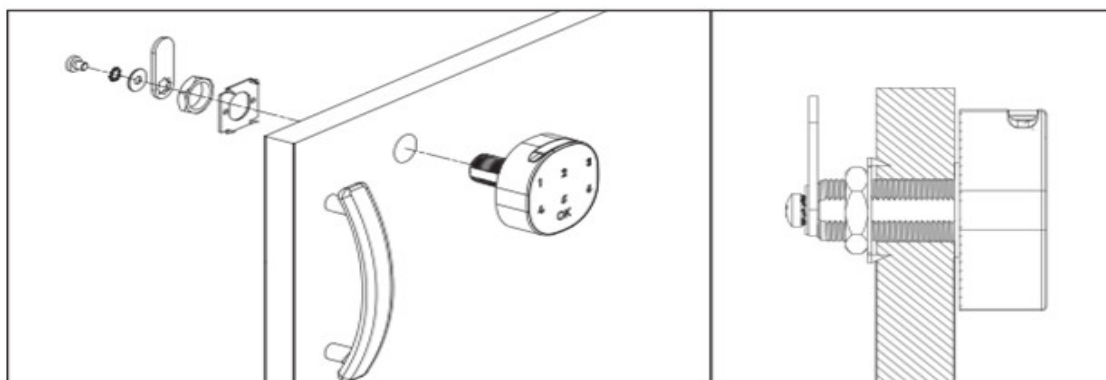
▼ Изваждане на батерията



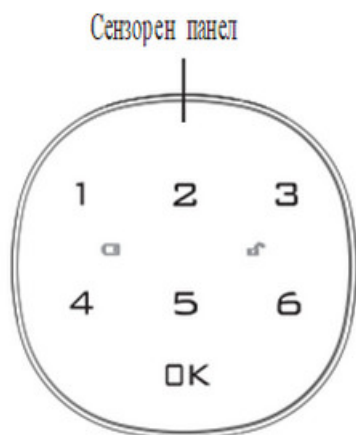
▼ Монтаж

* Подходяща дебелина


Желязо: 0.5 ~ 2mm / Дърво: 16 ~ 20mm



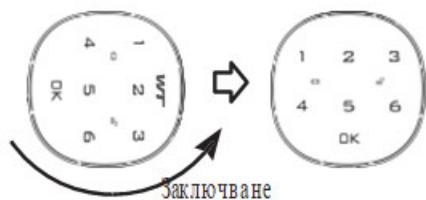
(2) Дърво



 Индикатор за слаба батерия

 Индикатор при отключване


Как работи



Отключване & Заклучване

Отключване:

1> Въведете заводската парола “1234+OK”, или заводската паролата за управление “4321+OK”

2> Зумерчето ще издаде продължителен сигнал 


3> Когато светне зеления индикатор

4> В рамките на 3 секунди завъртете врътката

Заклучване:


Завъртете врътката към посоката за заключване


* Забележка:

- Когато паролата е въведена грешно пъти 3 пъти последователно.
- Пооявата на тази индикация  означава слаба батерия
- Когато въведете паролата за отключване, след това ще се възстанови на фабричната „1234”

Настройки

1- Смяна на паролата

1> Въведете потребителска парола + OK или парола за управление + OK, зумерът ще издаде продължителен звук  - Свети постоянно


2> Задръжте OK за 2 секунди,  -Примигва


3> Въведете нова парола, натиснете OK. След като чуete продължителният звук, паролата е вече променена.

● Забележка

Паролата може да се състои от 4-15 цифри. Потребителската парола и паролата за управление не може да бъдат една и съща.

2- Включване на публичен режим и задаване на временна парола

2.1 Въведете текущата парола за управление + ОК , зумерът ще издаде продължителен сигнал и индикатора ще светне 


2.2 Задръжте бутона ОК поне за 2 сек. след което индикатора ще светне 

2.3 Въведете „ 4 4” , натиснете ОК , след което ще се чуе продължителен сигнал , успешно е преминал в „публичен режим”

- Задаване на временна парола

1. Натиснете ОК. Индикатора за отключване  ще мига.

2. Въведете нова парола 4-15 цифри


3. Натиснете ОК за отключване , индикатора  ще светне и ще чуете продължителен сигнал. Временната парола е зададена.


● Забележка

-  мига веднъж на всеки 3 секунди означава, че е заключено

- Временната парола може да се използва само 1 път

3- Изключване на публичния режим

1> Въведете текущата парола за управление + ОК, зумерът издаде дълъг сигнал, индикаторът  свети.

2> Задръжте ОК за 2 секунди, индикаторът за отключване  примигва. натиснете ОК.

3> Въведете „4 3“, натиснете ОК, когато чуете дълъг сигнал, означава, че публичният режим вече е изключен.

4- Включете/изключете функцията за фалшив пин код

1> Въведете текущата парола за управление + ОК, зумерът издава дълъг сигнал, индикаторната лампа за отключване свети


2> Натиснете ОК поне 2 секунди, индикаторът за отключване примигва, натиснете ОК отново.

3> Въведете “4 2”, натиснете ОК, когато чуете дълъг сигнал, означава, че режимът на фалшивия пин код вече е включен. Въведете „4 1“, натиснете ОК, когато чуете дълъг ди звук означава, че режимът на фалшивия пин код вече е изключен.

● Забележка

Снабдена технологията против кражба и функцията за фалшив ПИН, можете да въведете произволен код(ове) преди или след истинската парола, за да предотвратите „открадването” на истинската парола. Максимум 16 цифри

Характеристика

- 1> Ако паролата е забравена, можете да получите номера за декодиране, като предоставите кода върху гърба на ключалката на дистрибутора за декодиране. Паролата ще бъде променена обратно към оригиналната парола за управление "4321", потребителска парола "1234" Когато потребителската парола е забравена, можете да въведете "Master" парола, потребителската парола ще бъде променена обратно на оригиналната потребителска парола „1234“
- 2> Автоматична аларма ще се активира при въвеждане на грешна парола 4 пъти и ключалката ще бъде неактивна за 60 секунди.
- 3> Автоматично известяване за слаба батерия (При заключване се показва този сигнал ). Ключалката не може да се задейства, когато напрежението е много ниско
- 4> Батерия 3V Cr2032